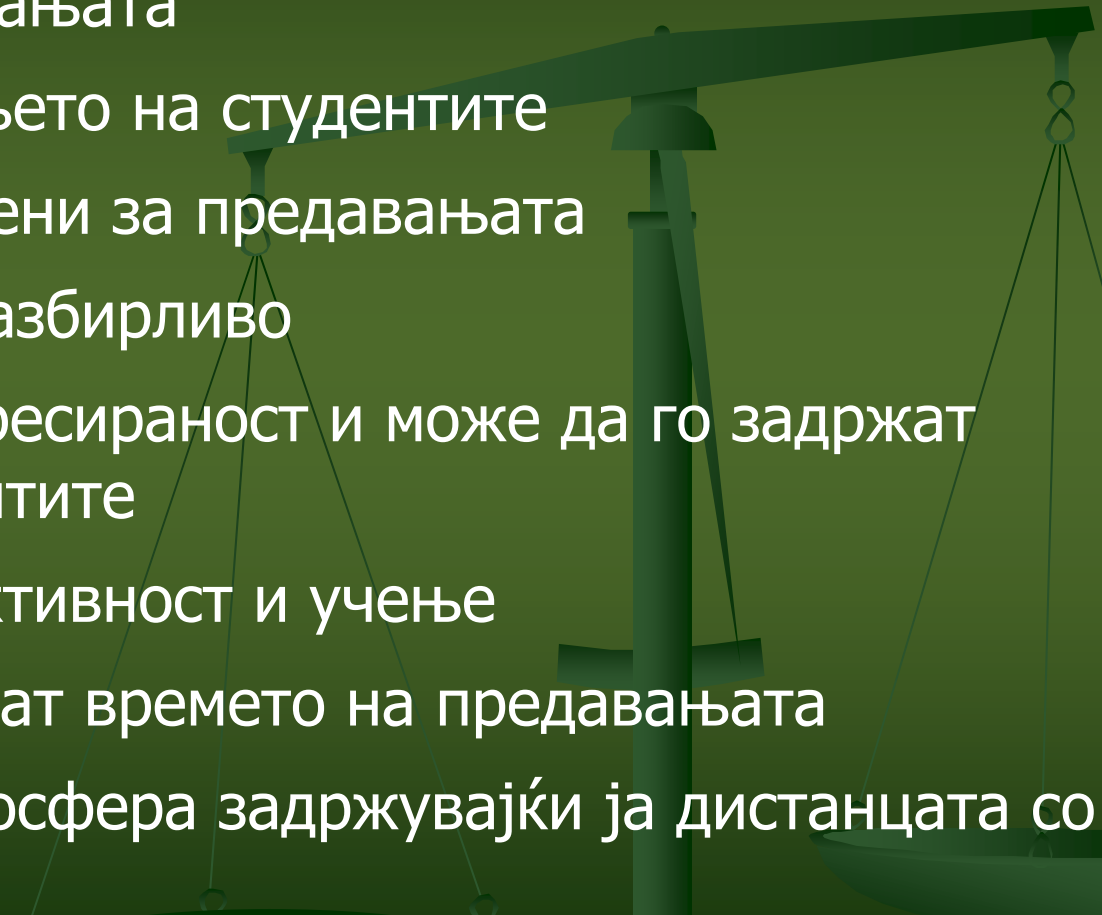


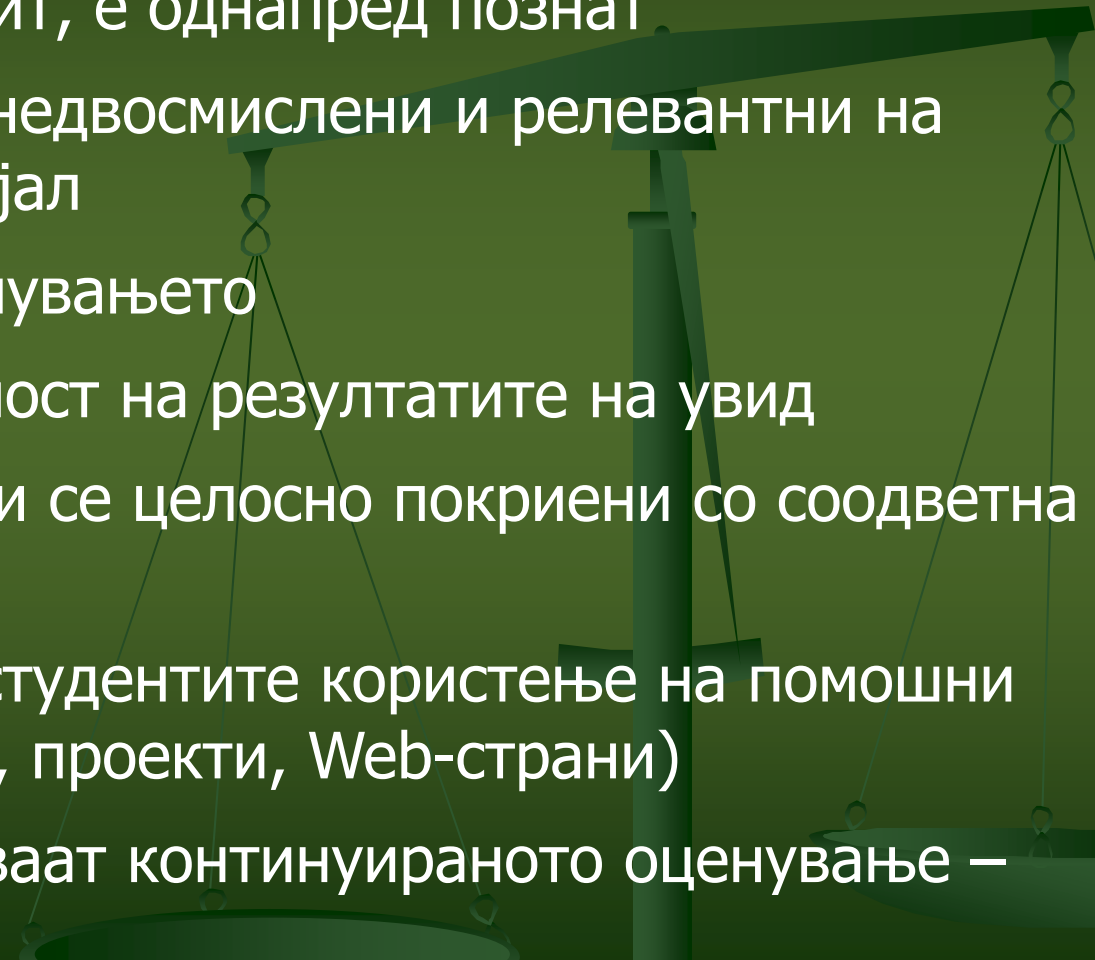
ИЗВЕШТАЈ

**ЗА СТУДЕНТСКАТА АНКЕТА ЗА НИВОТО НА
РЕАЛИЗИРАЊЕ НА ПРЕДАВАЊАТА И ВЕЖБИТЕ
НА ГРАДЕЖНИОТ ФАКУЛТЕТ ВО СКОПЈЕ**

**ЗИМСКИ СЕМЕСТАР - 2010/2011 ГОДИНА
ЛЕТЕН СЕМЕСТАР - 2010/2011 ГОДИНА
ЗИМСКИ СЕМЕСТАР - 2011/2012 ГОДИНА**

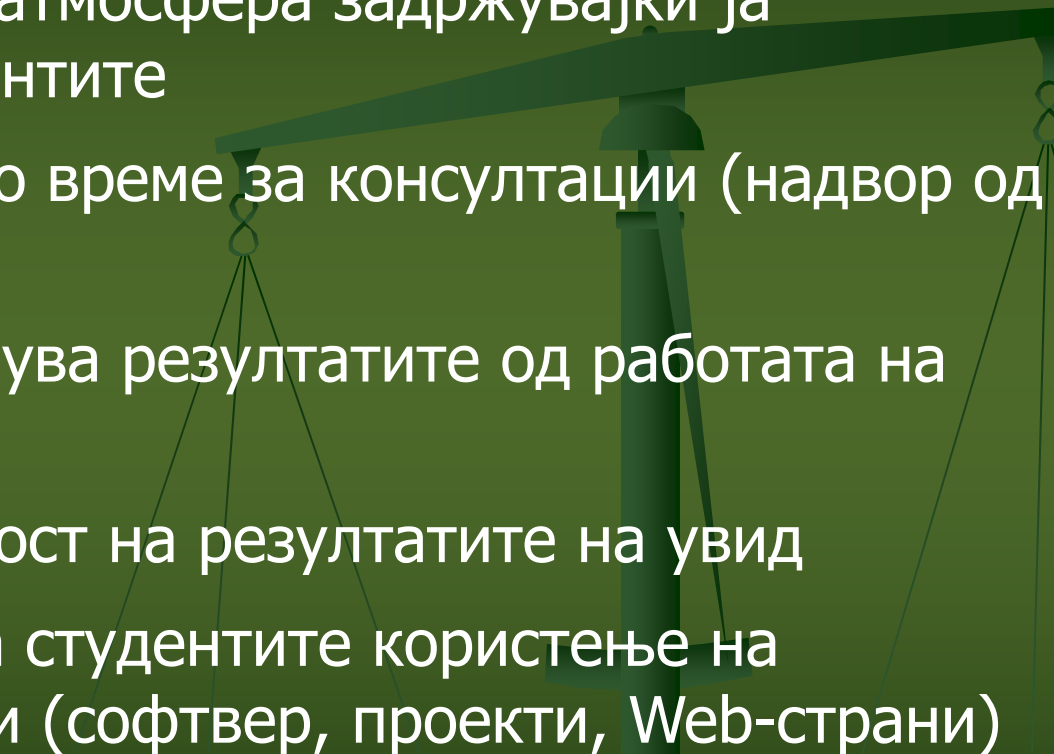
ПРАШАЊА ВО АНКЕТАТА ЗА РЕАЛИЗАЦИЈА НА ПРЕДАВАЊАТА

1. се редовни на предавањата
 2. го почитуваат мислењето на студентите
 3. се соодветно подготвени за предавањата
 4. објаснуваат јасно и разбирливо
 5. предизвикува заинтересираност и може да го задржат вниманието на студентите
 6. поттикнуваат интерактивност и учење
 7. рационално го користат времето на предавањата
 8. создава пријатна атмосфера задржувајќи ја дистанцата со студентите
- 

- 
9. посветуваат доволно време за консултации
 10. начинот на оценување на колоквиуми, тестови, завршен испит, е однапред познат
 11. прашањата се јасни, недвосмислени и релевантни на предвидениот материјал
 12. се објективни во оценувањето
 13. обезбедуваат достапност на резултатите на увид
 14. предметните програми се целосно покриени со соодветна литература
 15. им овозможуваат на студентите користење на помошни материјали, (софтвер, проекти, Web-страни)
 16. доследно го применуваат континуираното оценување – ЕКТС

ПРАШАЊА ВО АНКЕТАТА ЗА РЕАЛИЗАЦИЈА НА ВЕЖБИТЕ

1. се редовни на вежбите
2. го почитуваат мислењето на студентите
3. се соодветно подготвени за вежбите
4. објаснуваат јасно и разбирливо
5. предизвикува заинтересираност и може да го задржат вниманието на студентите
6. поттикнуваат интерактивност и учење

- 
7. рационално го искористуваат времето на вежбите
 8. создаваат пријатна атмосфера задржувајќи ја дистанцата со студентите
 9. посветуваат доволно време за консултации (надвор од предвиденото)
 10. објективно ги вреднува резултатите од работата на студентите
 11. обезбедува достапност на резултатите на увид
 12. им овозможуваат на студентите користење на помошни материјали (софтвер, проекти, Web-страни)

СУМАРНИ РЕЗУЛТАТИ

Семестар	Наставници				Соработници			
	Анкети- рани	Предмети	Анкетни листови	Просек	Анкети- рани	Предмети	Анкетни листови	Просек
Зимски 2010-2011	35	56	1357	4.69	29	49	1177	4.79
Летен 2010- 2011	30	57	1138	4.71	29	56	1146	4.76
Зимски 2011-2012	32	51	1275	4.72	30	50	1436	4.75

ЗАКЛУЧОЦИ И ПРЕПОРАКИ

1. Во анкетата не се вклучени сите наставници и соработници или поголем дел од студентите.
2. Анкетата не е спроведена за голем број предмети.
3. За поголем дел од предметите бројот на анкетираниите студенти е значително помал од бројот на запишаните.
4. Во анкетата да бидат вклучени само студенти кои што прв пат ја следат предметната програма.
5. Просечната оценка од анкетираниите студенти е нереално висока што се должи на немањето на репрезентативен примерок за сите предметни програми (мал број на анкетирани во однос на запишани, мал број на студенти кои го слушаат предметот и сл.)

ЗАКЛУЧОЦИ И ПРЕПОРАКИ

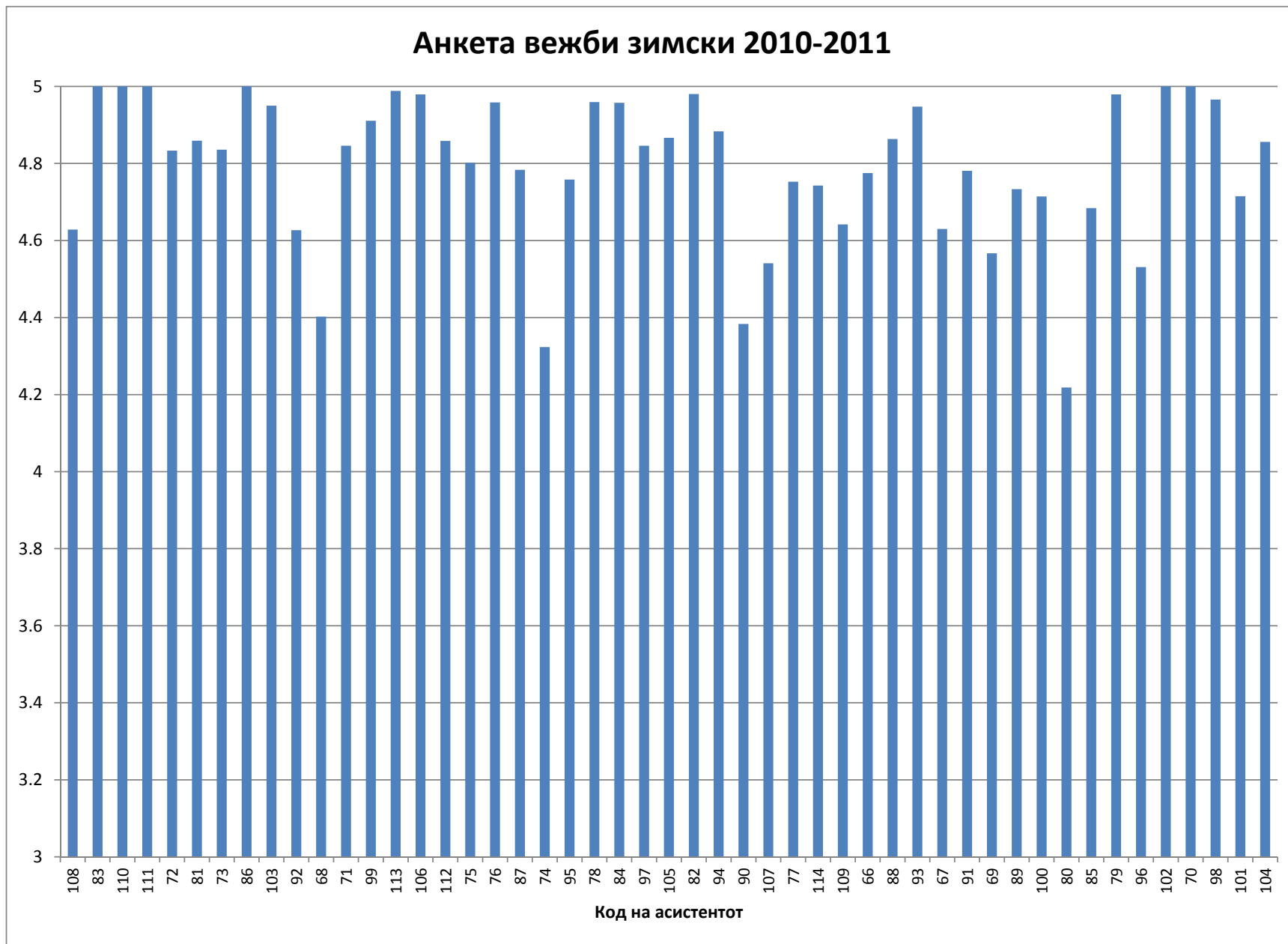
6. Методологијата за пресметување на просечната оценка како едноставна аритметичка средина не дава квалитетен резултат. Потребно е да се промени методологијата со вклучување на фактори кои ќе го земаат во предвид и бројот на студенти во групата, нивното присуство на предавањата/вежбите и сл.
7. Задолжителна анкета за сите студенти ДА /НЕ ?
8. Анкетирање преку Internet на WEB.
9. Иновирање на анкетните прашалници во склад со настанатите промени во начинот на реализација на предавањата и вежбите како резултат на новите технологии и одредени аспекти кои не се опфатени.

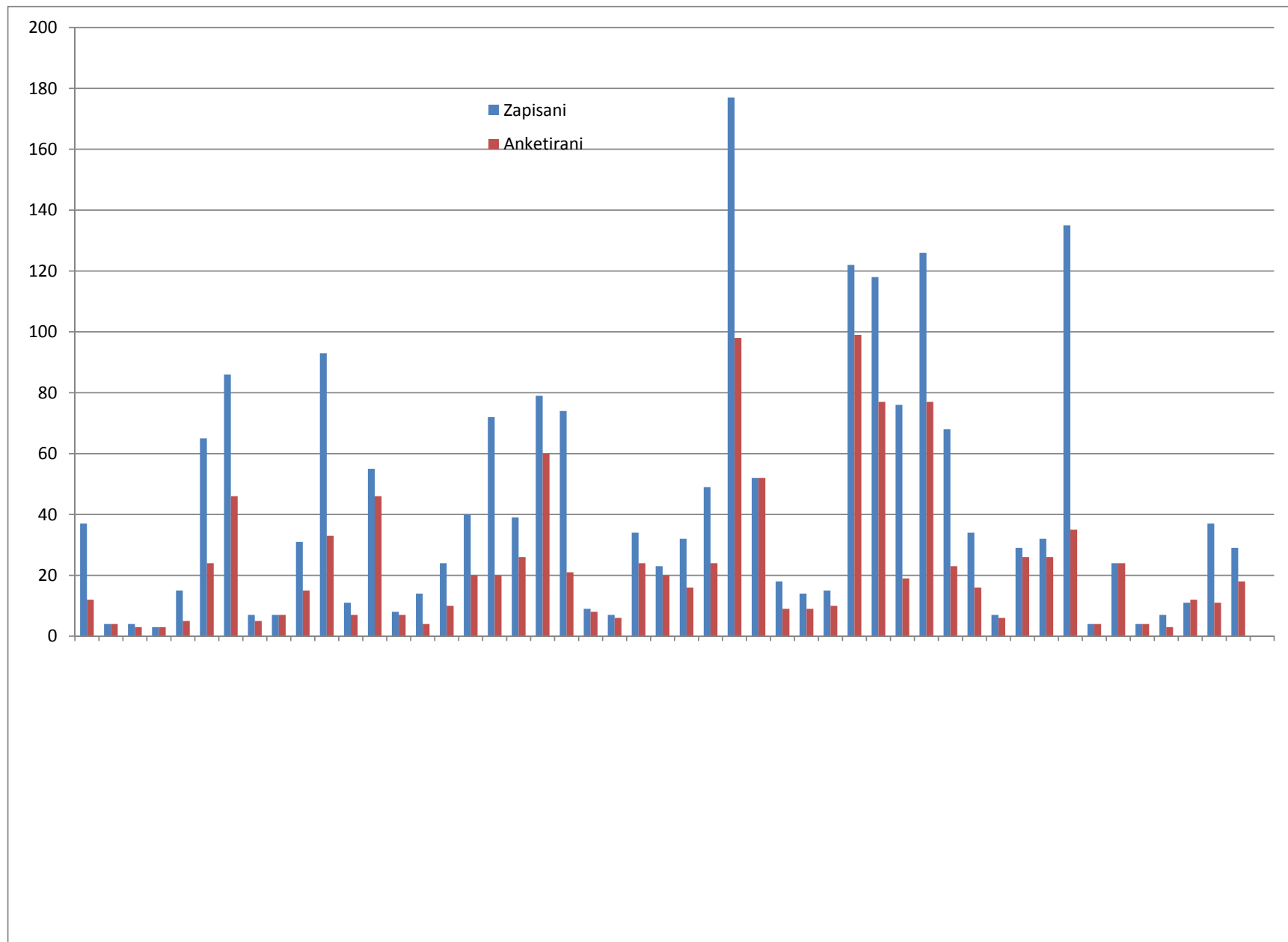
ЗАКРАЈ



Колку се значајни коментарите кои што ги даваат студентите во одговорите на последните две прашања од студентските анкети?

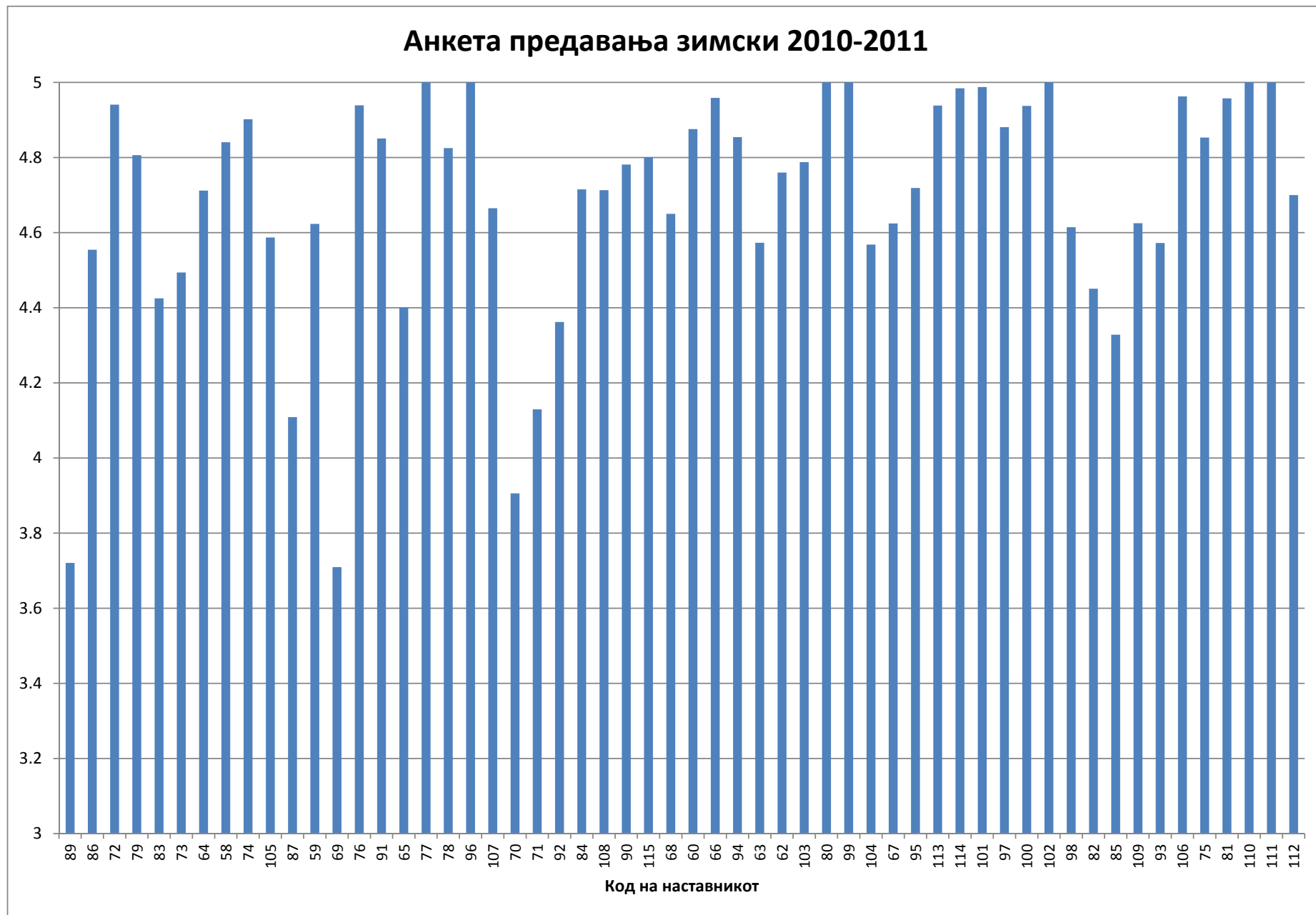
1. За најдобриот аспект од предавањата, вежбите
2. Што е потребно за подобрување на наставата (предавањата, вежбите)

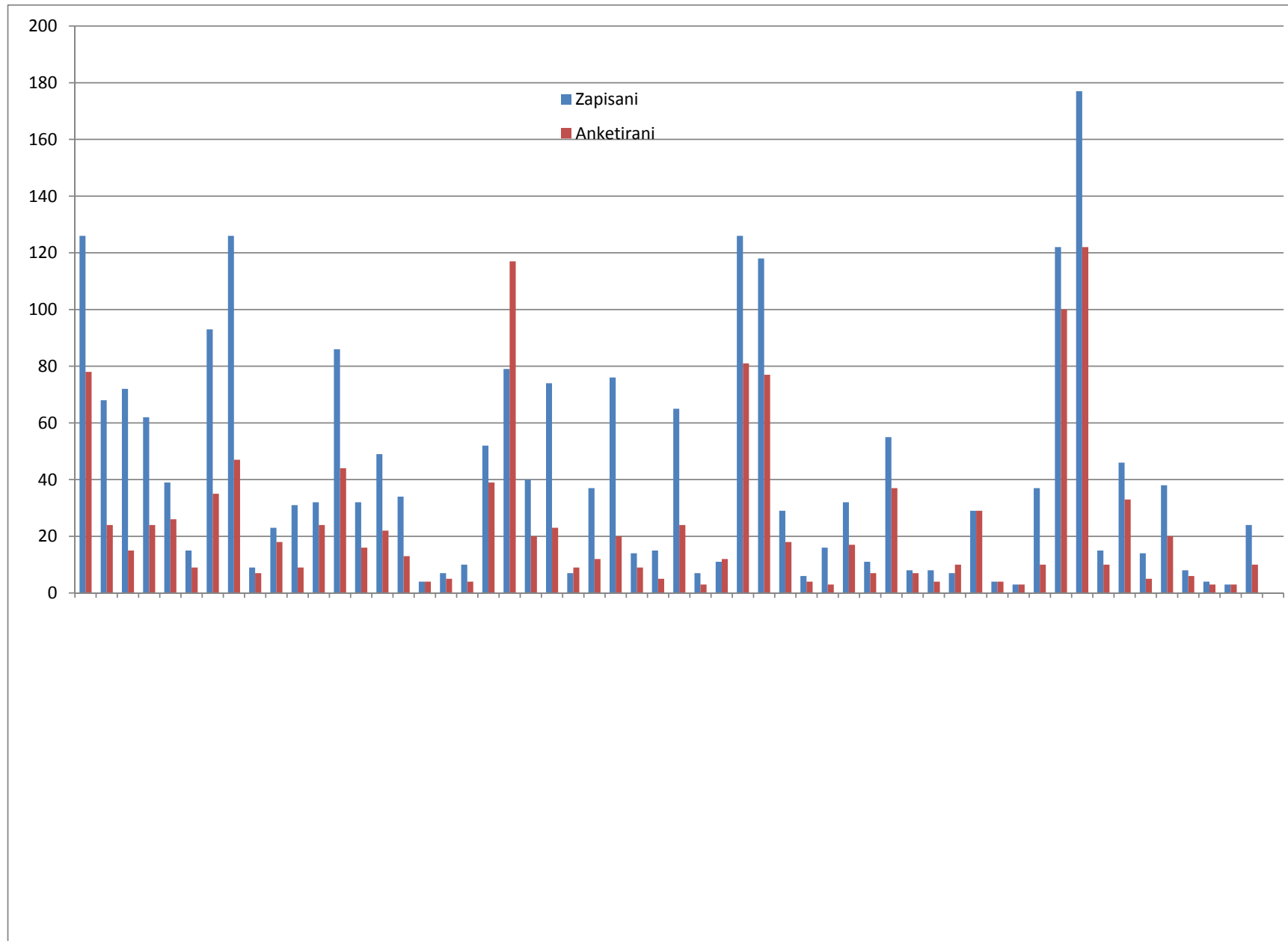




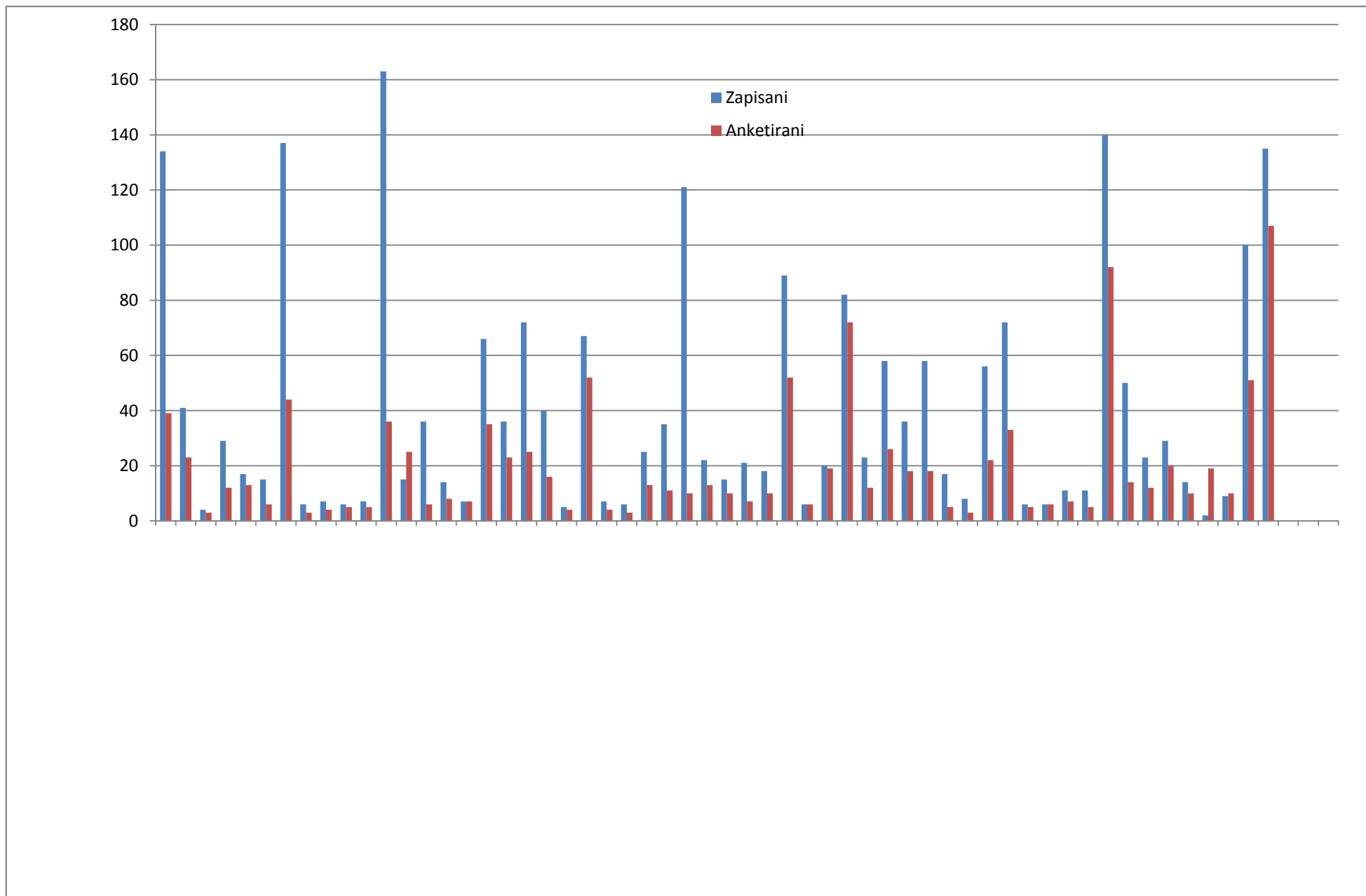
ID	Anketa	Zapisani	Anketirani	%	Prosek	Prasanje1	Prasanje2	Prasanje3	Prasanje4	Prasanje5	Prasanje6	Prasanje7	Prasanje8	Prasanje9	Prasanje10	Prasanje11	Prasanje12
108	2010/2011 Зимски	37	12	32	4.62833333	4.92	4.75	4.5	4.36	4.33	4.42	4.67	4.67	4.5	4.75	4.67	5
83	2010/2011 Зимски	4	4	100	5	5	5	5	5	5	5	5	5	5	5	5	5
110	2010/2011 Зимски	4	3	75	5	5	5	5	5	5	5	5	5	5	5	5	5
111	2010/2011 Зимски	3	3	100	5	5	5	5	5	5	5	5	5	5	5	5	5
72	2010/2011 Зимски	15	5	33	4.83333333	5	4.8	5	4.8	4.6	4.4	4.8	4.8	5	4.8	5	5
81	2010/2011 Зимски	65	24	37	4.85916667	5	5	4.88	4.75	4.75	4.71	5	4.71	4.88	4.75	4.96	4.92
73	2010/2011 Зимски	86	46	53	4.83583333	5	4.93	4.93	4.87	4.62	4.56	4.87	4.82	4.8	4.86	4.91	4.86
86	2010/2011 Зимски	7	5	71	5	5	5	5	5	5	5	5	5	5	5	5	5
103	2010/2011 Зимски	7	7	100	4.95	5	4.8	5	5	5	5	5	5	4.8	4.8	5	5
92	2010/2011 Зимски	31	15	48	4.62666667	4.8	4.8	4.53	4.27	4.13	4.07	4.73	4.6	5	4.93	4.93	4.73
68	2010/2011 Зимски	93	33	35	4.4025	5	4.61	4.48	3.97	4.18	4.12	4.42	4.24	4.55	4.47	4.79	4
71	2010/2011 Зимски	11	7	64	4.84583333	5	4.86	4.86	4.86	5	4.71	4.43	4.86	5	4.71	5	4.86
99	2010/2011 Зимски	55	46	84	4.91083333	5	4.66	4.95	5	4.91	4.89	4.98	4.86	4.95	4.89	5	4.84
113	2010/2011 Зимски	8	7	88	4.98833333	5	5	5	5	5	4.86	5	5	5	5	5	5
106	2010/2011 Зимски	14	4	29	4.97916667	5	5	5	5	5	5	5	5	5	5	5	4.75
112	2010/2011 Зимски	24	10	42	4.85833333	5	5	4.7	4.9	5	4.8	4.9	4.9	4.8	4.9	4.8	4.6
75	2010/2011 Зимски	40	20	50	4.80166667	4.55	4.85	5	4.95	4.8	4.8	4.85	4.85	4.58	4.85	4.8	4.74
76	2010/2011 Зимски	72	20	28	4.95833333	4.9	4.95	4.95	4.95	4.95	5	4.95	4.95	4.95	4.95	5	5
87	2010/2011 Зимски	39	26	67	4.78333333	4.28	4.88	4.92	4.88	4.84	4.72	4.72	4.84	4.76	4.72	4.84	5
74	2010/2011 Зимски	79	60	76	4.32333333	4.65	4.57	4.67	4.18	4.1	4.03	4.27	4.46	4.34	4.44	4.6	3.57
95	2010/2011 Зимски	74	21	28	4.75833333	5	4.67	5	4.67	4.57	4.62	4.81	4.81	4.57	4.86	4.76	4.76
78	2010/2011 Зимски	9	8	89	4.95916667	5	5	5	4.75	5	4.88	5	5	5	5	5	4.88
84	2010/2011 Зимски	7	6	86	4.9575	5	4.83	5	4.83	4.83	5	5	5	5	5	5	5
97	2010/2011 Зимски	34	24	71	4.84583333	5	4.88	4.92	4.92	4.75	4.71	4.88	4.75	4.71	4.92	4.88	4.83
105	2010/2011 Зимски	23	20	87	4.86666667	4.95	4.9	4.95	4.9	4.9	4.8	4.85	4.75	4.9	4.95	4.8	4.75
82	2010/2011 Зимски	32	16	50	4.98	4.94	5	5	5	5	4.94	5	5	5	5	5	4.88
94	2010/2011 Зимски	49	24	49	4.88333333	4.96	4.88	5	4.92	4.83	4.71	4.96	4.96	4.83	4.92	4.92	4.71
90	2010/2011 Зимски	177	98	55	4.38333333	4.97	4.72	4.21	3.84	4.01	4.01	4.55	4.38	4.56	4.53	4.67	4.15
107	2010/2011 Зимски	52	52	100	4.54083333	4.96	4.6	4.85	4.81	4.4	4.23	4.75	4.41	4.2	4.55	4.43	4.3
77	2010/2011 Зимски	18	9	50	4.7525	4.89	4.89	4.89	4.67	4.67	4.78	4.67	4.56	4.78	4.78	4.78	4.67
114	2010/2011 Зимски	14	9	64	4.7425	4.89	4.78	4.89	4.67	4.56	4.78	4.44	4.78	4.78	4.67	4.78	4.89
109	2010/2011 Зимски	15	10	67	4.64166667	4.8	4.5	4.8	4.6	4.4	4.6	4.6	4.5	4.6	4.8	4.8	4.7
66	2010/2011 Зимски	122	99	81	4.775	4.89	4.83	4.91	4.8	4.76	4.61	4.74	4.83	4.79	4.65	4.92	4.57
88	2010/2011 Зимски	118	77	65	4.86333333	4.97	4.91	4.92	4.77	4.83	4.81	4.84	4.86	4.86	4.86	4.92	4.81
93	2010/2011 Зимски	76	19	25	4.9475	5	5	4.95	4.84	4.84	4.74	5	5	5	5	5	5
67	2010/2011 Зимски	126	77	61	4.63	4.81	4.74	4.82	4.73	4.53	4.57	4.68	4.61	4.38	4.67	4.62	4.4
91	2010/2011 Зимски	68	23	34	4.78083333	4.96	4.91	4.91	4.87	4.61	4.57	4.74	4.83	4.74	4.83	4.83	4.57
69	2010/2011 Зимски	34	16	47	4.56666667	4.8	4.73	4.67	4.53	4.27	4.2	4.4	4.2	4.8	4.73	4.8	4.67
89	2010/2011 Зимски	7	6	86	4.73333333	5	4.8	4.6	4.8	4.4	4.2	4.6	4.6	4.8	5	5	5
100	2010/2011 Зимски	29	26	90	4.71416667	4.96	4.96	4.69	4.46	4.62	4.58	4.69	4.92	4.77	4.92	4.81	4.19
80	2010/2011 Зимски	32	26	81	4.21833333	4.31	4.15	4.08	4.08	3.85	4	3.96	4.32	4.16	4.28	4.72	4.71
85	2010/2011 Зимски	135	35	26	4.68416667	4.86	4.66	4.74	4.77	4.74	4.63	4.74	4.49	4.49	4.69	4.66	4.74
79	2010/2011 Зимски	4	4	100	4.97916667	5	5	4.75	5	5	5	5	5	5	5	5	5
96	2010/2011 Зимски	24	24	100	4.53083333	5	4.62	4.88	4.33	4.33	4.17	4.75	4.46	4.46	4.46	4.58	4.33
102	2010/2011 Зимски	4	4	100	5	5	5	5	5	5	5	5	5	5	5	5	5
70	2010/2011 Зимски	7	3	43	5	5	5	5	5	5	5	5	5	5	5	5	5
98	2010/2011 Зимски	11	12	109	4.96583333	5	5	5	4.83	5	4.92	5	4.92	5	5	5	4.92
101	2010/2011 Зимски	37	11	30	4.715	4.82	4.73	4.91	4.82	4.55	4.55	4.73	4.73	4.73	4.55	4.82	4.64
104	2010/2011 Зимски	29	18	62	4.85583333	5	5	5	4.89	4.61	4.83	4.94	4.83	4.89	4.61	4.89	4.78

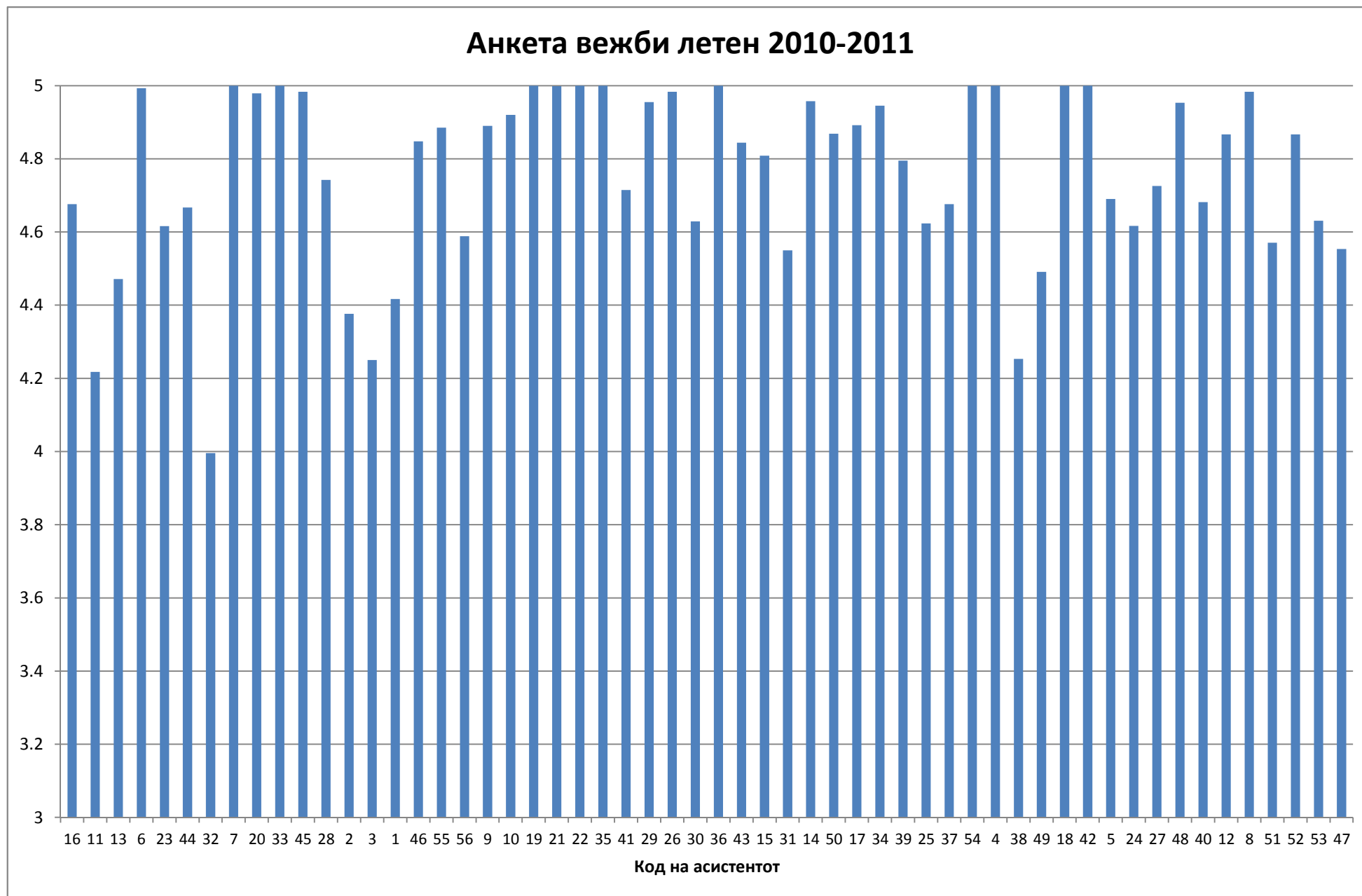
4.7929932





Запишани-анкетирани вежби

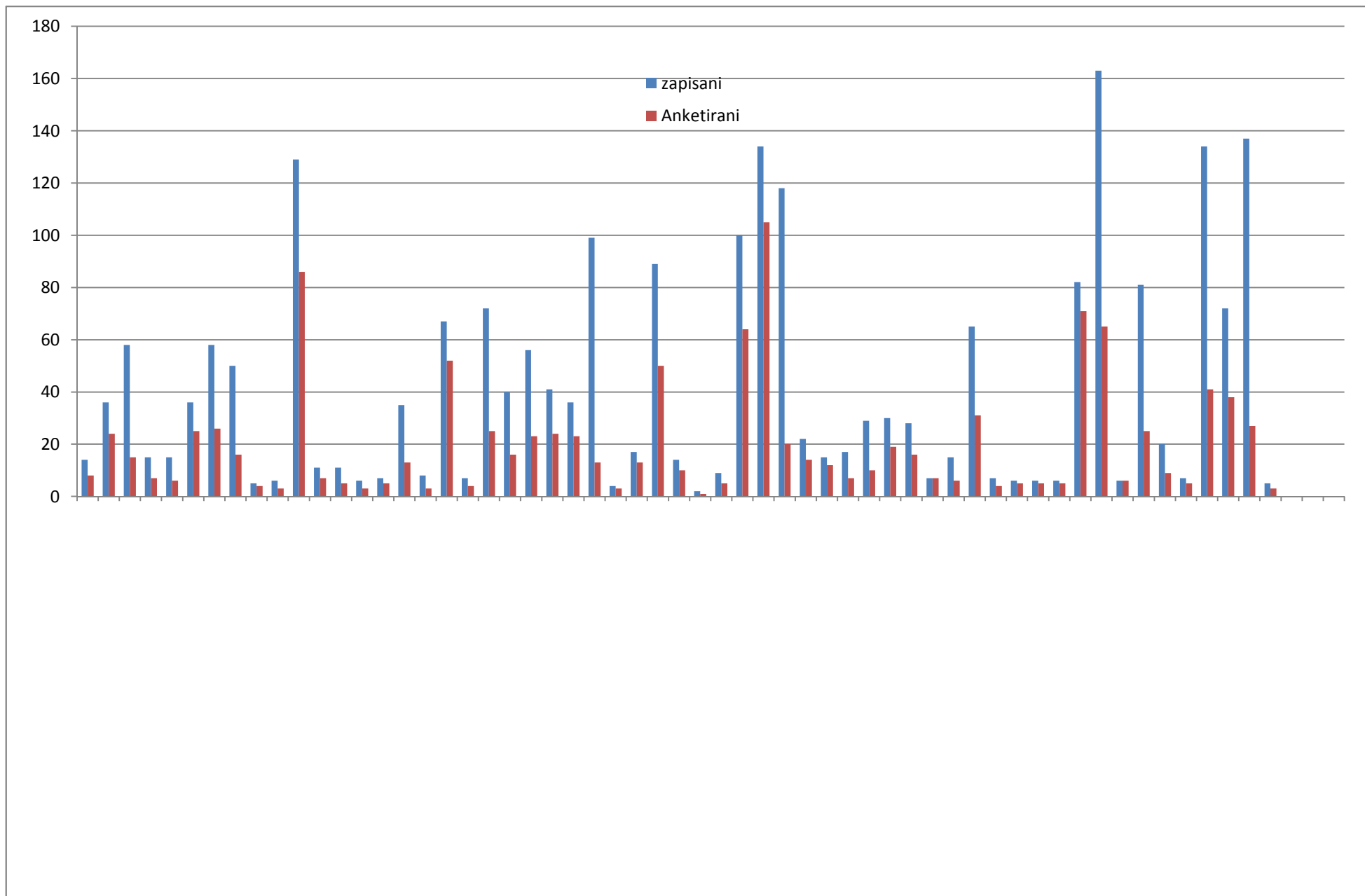




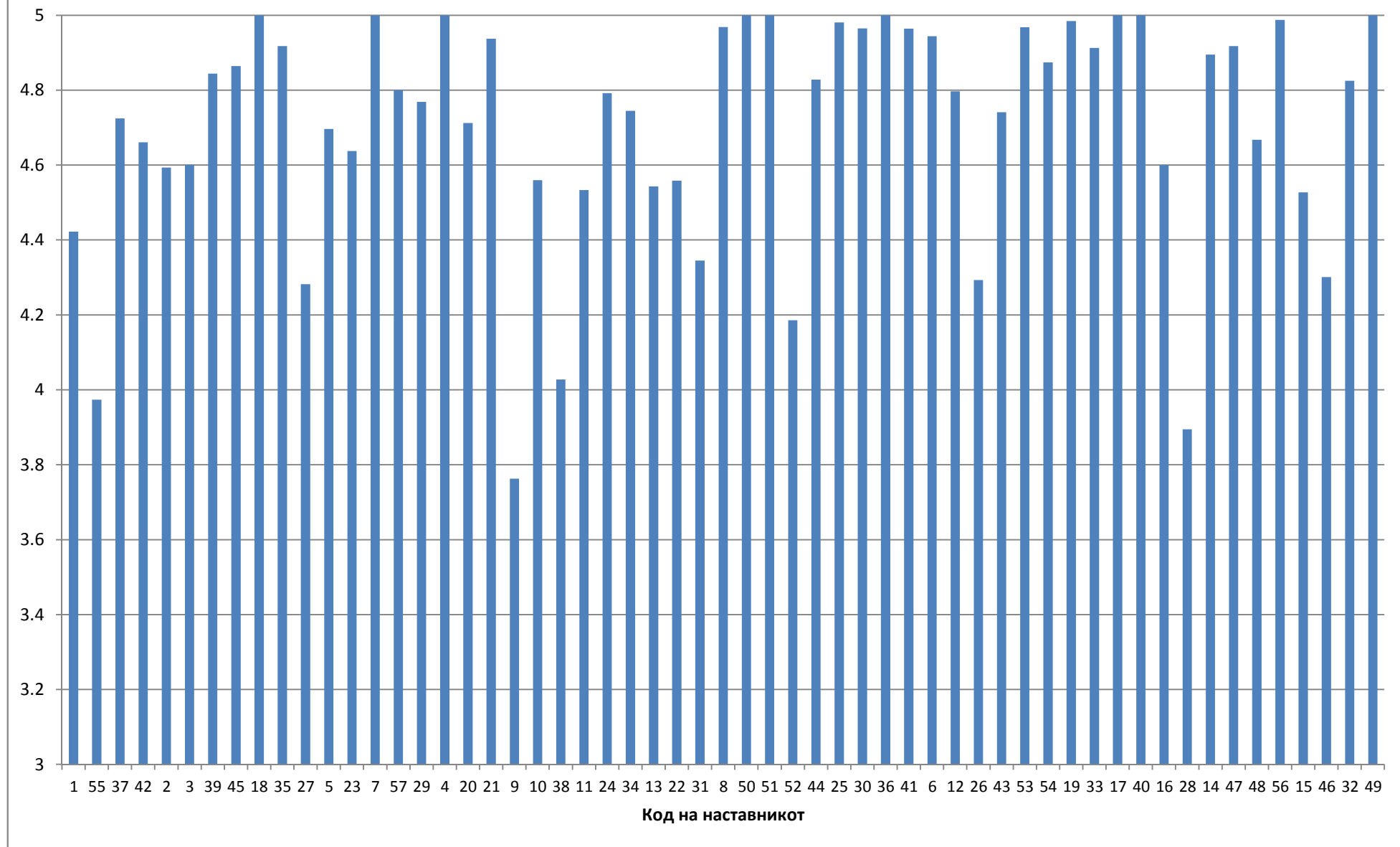
ID	Anketa	Zapisani	Anketirani	%	Prasanje1	Prasanje2	Prasanje3	Prasanje4	Prasanje5	Prasanje6	Prasanje7	Prasanje8	Prasanje9	Prasanje10	Prasanje11	Prasanje12	
16	2010/2011 Летен с	134	39	29.10448	5	4.62	4.77	4.54	4.51	4.53	4.77	4.59	4.64	4.59	4.76	4.79	4.675833
11	2010/2011 Летен с	41	23	56.09756	4.7	4.52	4.13	4.17	4.17	4.09	4.35	4.04	3.7	4.35	4.09	4.3	4.2175
13	2010/2011 Летен с	4	3	75	5	4.67	4.67	4.67	4.33	4.33	4	4.67	4.33	4.33	4.33	4.33	4.471667
6	2010/2011 Летен с	29	12	41.37931	5	5	5	5	5	4.92	5	5	5	5	5	5	4.993333
23	2010/2011 Летен с	17	13	76.47059	4.92	5	4.54	4.38	4.62	4.31	4.62	4.31	4.69	4.69	4.69	4.62	4.615833
44	2010/2011 Летен с	15	6	40	5	5	4.17	4.33	4.17	4.33	4.33	4.67	5	5	5	5	4.666667
32	2010/2011 Летен с	137	44	32.11679	4.98	3.91	4.05	3.45	3.28	3.32	4.05	3.77	4.18	4.23	4.59	4.14	3.995833
7	2010/2011 Летен с	6	3	50	5	5	5	5	5	5	5	5	5	5	5	5	5
20	2010/2011 Летен с	7	4	57.14286	5	5	5	5	5	5	5	5	5	5	5	4.75	4.979167
33	2010/2011 Летен с	6	5	83.33333	5	5	5	5	5	5	5	5	5	5	5	5	5
45	2010/2011 Летен с	7	5	71.42857	5	5	5	4.8	5	5	5	5	5	5	5	5	4.983333
28	2010/2011 Летен с	163	36	22.08589	4.97	4.83	4.94	4.86	4.64	4.64	4.78	4.83	4.78	4.69	4.81	4.14	4.7425
2	2010/2011 Летен с	15	25	166.6667	4.84	4.32	4.32	4.04	4.12	4	4.4	4.44	4.44	4.36	4.64	4.6	4.376667
3	2010/2011 Летен с	36	6	16.66667	5	4	4.5	4	4	4	4.33	4.17	3.83	4.5	4.5	4.17	4.25
1	2010/2011 Летен с	14	8	57.14286	4.5	4.5	4.5	4.5	4.25	4.25	4.5	4.38	4.5	4.62	4.5	4	4.416667
46	2010/2011 Летен с	7	7	100	4.86	4.86	4.86	4.86	4.86	4.86	4.86	4.71	4.86	4.86	4.86	4.86	4.8475
55	2010/2011 Летен с	66	35	53.0303	4.94	4.51	5	5	4.89	4.8	4.89	4.71	4.97	4.94	4.97	5	4.885
56	2010/2011 Летен с	36	23	63.88889	4.74	4.48	4.87	4.65	4.48	4.43	4.52	4.3	4.64	4.52	4.73	4.7	4.588333
9	2010/2011 Летен с	72	25	34.72222	4.92	4.76	4.92	4.88	4.92	4.96	4.92	4.84	4.96	4.88	4.84	4.88	4.89
10	2010/2011 Летен с	40	16	40	4.88	4.94	5	4.94	4.88	4.88	4.88	4.94	4.94	4.94	4.94	4.88	4.92
19	2010/2011 Летен с	5	4	80	5	5	5	5	5	5	5	5	5	5	5	5	5
21	2010/2011 Летен с	67	52	77.61194	5	5	5	5	4.98	5	5	5	5	5	5	5	4.998333
22	2010/2011 Летен с	7	4	57.14286	5	5	5	5	5	5	5	5	5	5	5	5	5
35	2010/2011 Летен с	6	3	50	5	5	5	5	5	5	5	5	5	5	5	5	5
41	2010/2011 Летен с	25	13	52	4.92	4.69	4.85	4.85	4.38	4.46	4.77	4.54	4.92	4.5	4.85	4.85	4.715
29	2010/2011 Летен с	35	11	31.42857	5	5	5	4.91	4.91	5	5	5	5	5	4.91	4.73	4.955
26	2010/2011 Летен с	121	10	8.264463	5	4.9	5	5	5	5	5	4.9	5	5	5	5	4.983333
30	2010/2011 Летен с	22	13	59.09091	4.85	4.77	4.69	4.54	4.46	4.46	4.69	4.54	4.62	4.62	4.77	4.54	4.629167
36	2010/2011 Летен с	15	10	66.66667	5	5	5	5	5	5	5	5	5	5	5	5	5
43	2010/2011 Летен с	21	7	33.33333	4.71	5	4.86	4.86	4.71	4.71	5	5	4.57	5	5	4.71	4.844167
15	2010/2011 Летен с	18	10	55.55556	5	4.8	4.9	4.8	4.6	4.8	4.5	5	5	4.6	5	4.7	4.808333
31	2010/2011 Летен с	89	52	58.42697	4.92	4.61	4.75	4.52	4.35	4.37	4.24	4.55	4.8	4.69	4.76	4.04	4.55
14	2010/2011 Летен с	6	6	100	5	5	5	5	5	5	5	4.83	4.83	4.83	5	5	4.9575
50	2010/2011 Летен с	20	19	95	5	4.75	4.83	4.92	4.83	4.58	4.92	4.92	4.67	5	5	5	4.868333
17	2010/2011 Летен с	82	72	87.80488	4.97	4.92	4.94	4.85	4.8	4.82	4.92	4.86	4.96	4.92	4.93	4.81	4.891667
34	2010/2011 Летен с	23	12	52.17391	5	5	5	5	4.92	4.75	4.75	5	5	5	5	4.92	4.945
39	2010/2011 Летен с	58	26	44.82759	4.96	4.85	4.77	4.81	4.73	4.65	4.81	4.85	4.65	4.81	4.73	4.92	4.795
25	2010/2011 Летен с	36	18	50	4.94	4.89	4.5	4.11	4.11	4.33	4.44	4.61	4.72	4.89	4.94	5	4.623333
37	2010/2011 Летен с	58	18	31.03448	4.82	4.94	4.76	4.47	4.47	4.29	4.59	4.71	4.71	4.94	4.88	4.53	4.675833
54	2010/2011 Летен с	17	5	29.41176	5	5	5	5	5	5	5	5	5	5	5	5	5
4	2010/2011 Летен с	8	3	37.5	5	5	5	5	5	5	5	5	5	5	5	5	5
38	2010/2011 Летен с	56	22	39.28571	5	4.55	4.09	3.73	3.68	3.59	4.18	4.27	4.18	4.18	4.86	4.73	4.253333
49	2010/2011 Летен с	72	33	45.83333	4.85	4.64	4.64	4.48	4.3	4.12	4.48	4.58	4.18	4.45	4.55	4.62	4.490833
18	2010/2011 Летен с	6	5	83.33333	5	5	5	5	5	5	5	5	5	5	5	5	5
42	2010/2011 Летен с	6	6	100	5	5	5	5	5	5	5	5	5	5	5	5	5
5	2010/2011 Летен с	11	7	63.63636	4.86	5	4.57	4.71	4.43	4.43	4.57	4.57	4.57	4.71	4.86	5	4.69
24	2010/2011 Летен с	11	5	45.45455	4.6	4.4	4.2	4.8	4.4	4.6	4.8	4.6	4.6	4.8	4.8	4.8	4.616667
27	2010/2011 Летен с	140	92	65.71429	4.93	4.78	4.86	4.73	4.74	4.57	4.75	4.65	4.54	4.78	4.74	4.64	4.725833
48	2010/2011 Летен с	50	14	28	5	5	5	4.93	4.86	5	5	4.93	4.79	5	5	4.93	4.953333
40	2010/2011 Летен с	23	12	52.17391	4.67	4.58	4.67	4.67	4.75	4.42	4.5	4.75	4.92	4.75	4.92	4.58	4.681667
12	2010/2011 Летен с	29	20	68.96552	4.9	4.95	4.9	4.9	4.9	4.95	4.95	4.9	4.75	4.8	4.8	4.7	4.866667
8	2010/2011 Летен с	14	10	71.42857	5	5	4.9	5	5	4.9	5	5	5	5	5	5	4.983333
51	2010/2011 Летен с	2	19	950	5	4.53	4.79	4.37	4.11	4.11	4.79	4.63	4.58	4.63	4.68	4.63	4.570833
52	2010/2011 Летен с	9	10	111.1111	5	5	4.8	4.8	4.6	4.8	4.8	5	5	4.8	5	4.8	4.866667
53	2010/2011 Летен с	100	51	51	5	4.71	4.84	4.39	4.2	4.18	4.73	4.52	4.84	4.6	4.78	4.78	4.630833
47	2010/2011 Летен с	135	107	79.25926	4.97	4.6	4.72	4.37	4.25	4.24	4.52	4.39	4.58	4.56	4.82	4.62	4.553333

4.930714 4.799643 4.786964 4.706964 4.635536 4.621071 4.748214 4.740536 4.757857 4.792143 4.854107 4.763214 4.761414

Запишани-анкетирани предавања

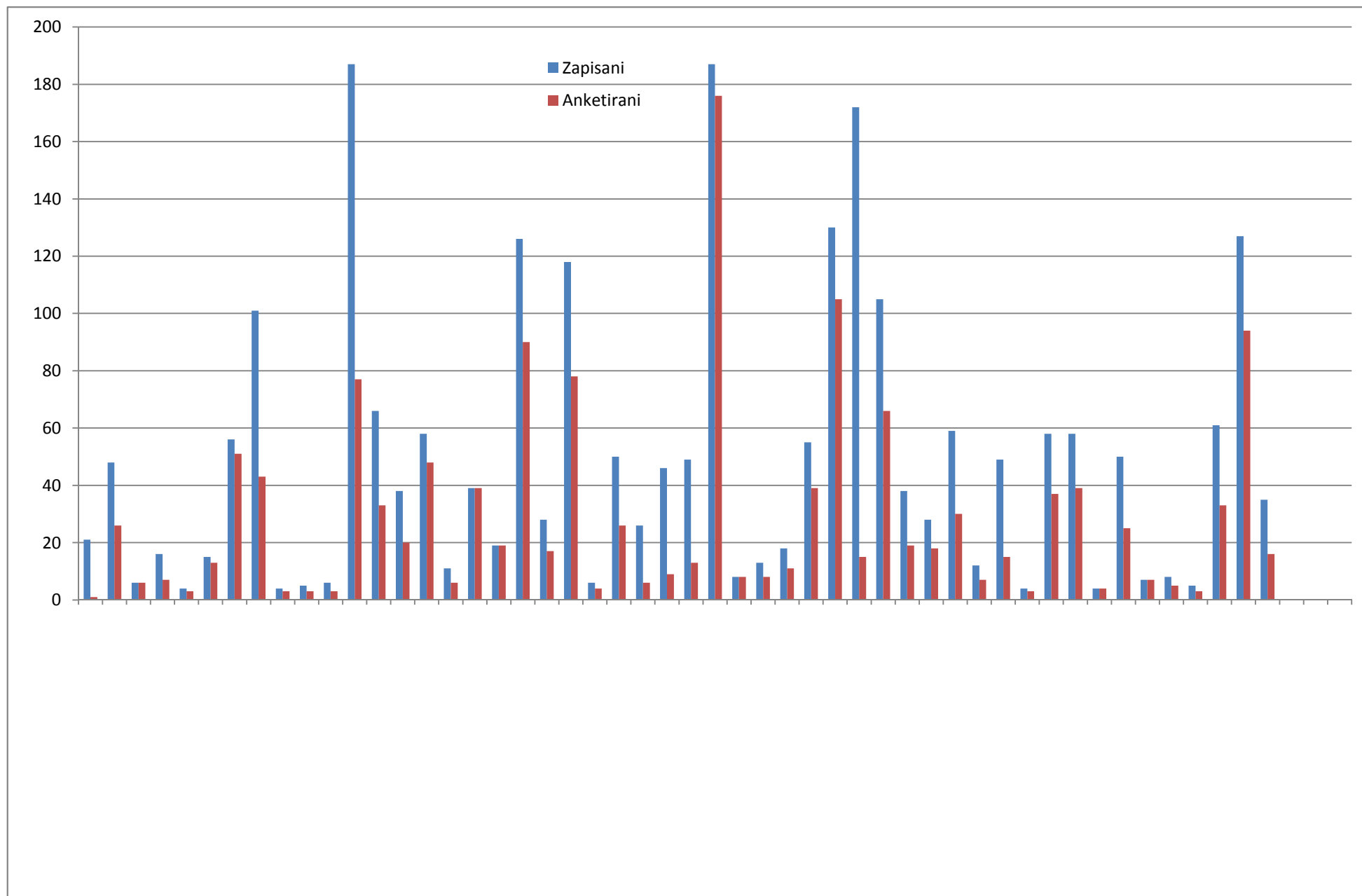


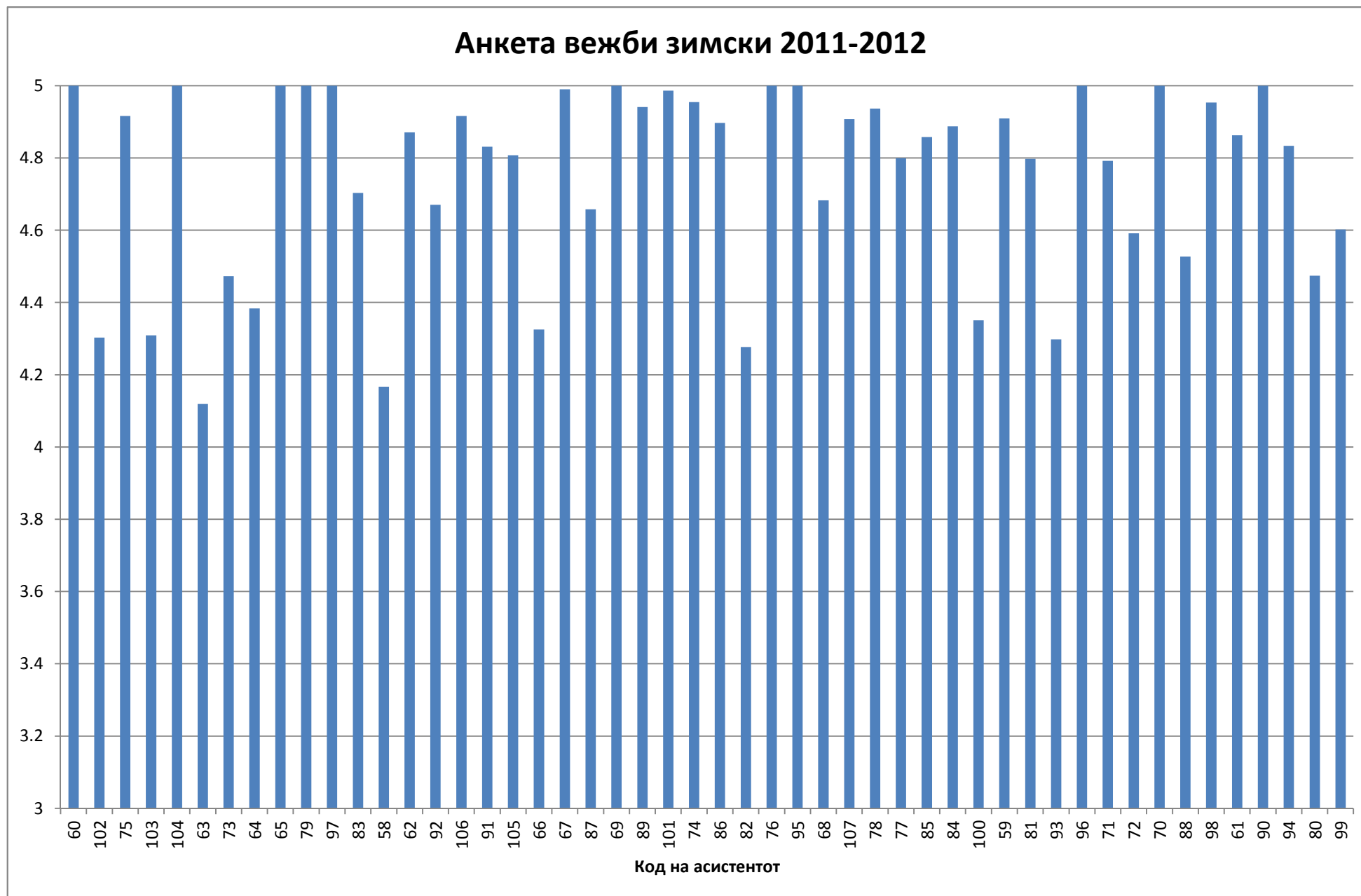
Анкета предавања летен 2010-2011



ID	Anketa	zapisani	Anketirani	%	Prasjanje1	Prasjanje2	Prasjanje3	Prasjanje4	Prasjanje5	Prasjanje6	Prasjanje7	Prasjanje8	Prasjanje9	Prasjanje10	Prasjanje11	Prasjanje12	Prasjanje13	Prasjanje14	Prasjanje15	Prasjanje16	
1	2010/2011 Leten	14	8	57.142857	4.5	4.5	4.38	4.62	4.38	4.38	4.5	4.5	4.5	4.38	4.5	4.62	4.25	4.25	4	4.5	4.4225
55	2010/2011 Leten	36	24	66.666667	4.73	4.32	3.91	3.55	3.45	3.27	3.68	4.09	4	3.73	4.18	4.27	4.5	3.67	4.18	4.05	3.97375
37	2010/2011 Leten	58	15	25.862069	5	4.85	4.85	4.77	4.31	4.23	4.77	4.38	4.69	4.62	4.92	4.92	4.69	4.92	4.67	5	4.724375
42	2010/2011 Leten	15	7	46.666667	4.86	4.86	5	4.71	4.71	4.71	4.86	4.86	4.29	4.57	4.57	4.71	4.57	4.14	4.29	4.86	4.660625
2	2010/2011 Leten	15	6	40	4.83	5	5	5	4.83	4.83	4.83	5	3.83	3.83	4.17	4.67	4.67	3.83	4.5	4.67	4.593125
3	2010/2011 Leten	36	25	69.444444	4.92	4.44	4.96	5	5	4.8	4.8	4.72	4.29	4.28	3.92	4.13	4.71	4.68	4.38	4.58	4.600625
39	2010/2011 Leten	58	26	44.827586	4.92	5	4.71	4.88	4.72	4.64	4.88	5	4.86	4.95	4.71	4.81	4.62	4.86	5	4.95	4.844375
45	2010/2011 Leten	50	16	32	5	4.75	4.94	4.88	4.81	4.56	4.88	4.94	4.88	4.94	4.62	4.81	4.94	4.94	5	4.94	4.864375
18	2010/2011 Leten	5	4	80	5	5	5	5	5	5	5	5	5	5	5	5	5	5	5	5	5
35	2010/2011 Leten	6	3	50	5	5	4.67	5	4.67	4.67	5	4.67	5	5	5	5	5	5	5	5	4.9175
27	2010/2011 Leten	129	86	66.666667	4.91	4.51	4.45	3.77	3.67	3.59	4.51	4.11	4.06	4.64	4.45	4.62	4.48	3.83	4.28	4.63	4.281875
5	2010/2011 Leten	11	7	63.636364	4.86	4.57	5	4.86	5	4.71	4.71	4.43	4.29	5	4.43	4.14	4.71	4.57	4.86	5	4.69625
23	2010/2011 Leten	11	5	45.454545	4.8	4.4	4.6	4.8	5	4.8	4.8	4.6	3.8	5	4.4	4.4	4.6	4.8	4.8	4.6	4.6375
7	2010/2011 Leten	6	3	50	5	5	5	5	5	5	5	5	5	5	5	5	5	5	5	5	5
57	2010/2011 Leten	7	5	71.428571	5	4.8	5	5	4.6	4.6	5	4.8	5	5	4.8	4.8	4.8	4.6	4.2	4.8	4.8
29	2010/2011 Leten	35	13	37.142857	5	4.62	5	4.92	4.62	4.38	4.92	4.92	4.85	4.77	4.62	4.77	4.85	4.77	4.62	4.67	4.76875
4	2010/2011 Leten	8	3	37.5	5	5	5	5	5	5	5	5	5	5	5	5	5	5	5	5	5
20	2010/2011 Leten	67	52	77.61194	5	4.79	4.9	4.65	4.35	4.23	4.81	4.71	4.54	4.65	4.85	4.6	4.73	5	4.81	4.78	4.7125
21	2010/2011 Leten	7	4	57.142857	4.75	5	5	5	4.75	5	4.75	5	5	4.75	5	5	5	5	5	5	4.9375
9	2010/2011 Leten	72	25	34.722222	4.44	3.92	3.52	3.28	2.96	3.08	3.76	3.28	3.84	4.24	3.76	3.76	4.12	4.28	4	3.96	3.7625
10	2010/2011 Leten	40	16	40	4.19	4.69	4.5	4.56	4.25	4.62	4.56	4.56	4.5	4.69	4.69	4.75	4.62	4.5	4.6	4.67	4.559375
38	2010/2011 Leten	56	23	41.071429	4.74	3.91	4.74	4.39	3.43	3.57	3.96	3.57	3.74	3.83	4.57	3.74	3.26	4.39	4.43	4.17	4.0275
11	2010/2011 Leten	41	24	58.536585	4.96	4.62	4.83	4.5	4.21	3.96	4.83	4.42	4.25	4.83	4.67	4.62	4.62	4.38	4.12	4.71	4.533125
24	2010/2011 Leten	36	23	63.888889	5	4.83	4.83	4.43	4.39	4.48	4.87	4.83	4.96	4.83	4.87	4.83	4.91	4.87	4.91	4.83	4.791875
34	2010/2011 Leten	99	13	13.131313	4.92	4.92	4.92	4.69	4.62	4.54	4.85	4.31	4.46	4.92	4.62	4.92	5	4.77	4.54	4.92	4.745
13	2010/2011 Leten	4	3	75	4	4.67	4.67	4.67	4.67	4.33	4.33	4.67	4.33	4.67	4.67	4.67	4.67	4.33	4.67	4.67	4.543125
22	2010/2011 Leten	17	13	76.470588	4.69	4.85	4.31	4.77	4.31	4.46	4.54	4.62	4.31	4.54	4.69	4.77	4.69	4.23	4.46	4.69	4.558125
31	2010/2011 Leten	89	50	56.179775	4.9	4.78	4.38	4.16	3.82	3.96	4.38	4.48	3.92	4.52	4.34	4.66	4.72	4.66	3.36	4.48	4.345
8	2010/2011 Leten	14	10	71.428571	5	4.9	5	5	4.8	4.8	5	5	5	5	5	5	5	5	5	5	4.96875
50	2010/2011 Leten	2	1	50	5	5	5	5	5	5	5	5	5	5	5	5	5	5	5	5	5
51	2010/2011 Leten	9	5	55.555556	5	5	5	5	5	5	5	5	5	5	5	5	5	5	5	5	5
52	2010/2011 Leten	100	64	64	4.86	4.08	4.8	4.11	3.56	3.58	4.23	3.88	3.95	4.17	4.36	4.06	4.27	4.73	4.27	4.06	4.185625
44	2010/2011 Leten	134	105	78.358209	4.88	4.91	4.95	4.85	4.84	4.8	4.86	4.83	4.91	4.89	4.72	4.8	4.78	4.81	4.81	4.82	4.828125
25	2010/2011 Leten	118	20	16.949153	5	5	5	5	4.95	4.95	5	5	5	4.95	4.89	5	5	5	4.95	5	4.980625
30	2010/2011 Leten	22	14	63.636364	5	4.93	5	5	4.93	4.93	4.93	5	4.93	5	5	5	5	5	4.79	5	4.965
36	2010/2011 Leten	15	12	80	5	5	5	5	5	5	5	5	5	5	5	5	5	5	5	5	5
41	2010/2011 Leten	17	7	41.176471	5	5	5	5	5	5	5	5	4.86	5	5	5	5	4.86	4.71	5	4.964375
6	2010/2011 Leten	29	10	34.482759	4.8	5	5	5	5	5	4.9	5	4.9	4.8	4.8	4.9	5	5	5	5	4.94375
12	2010/2011 Leten	30	19	63.333333	4.95	4.74	4.95	4.89	4.74	4.74	4.74	4.89	4.63	4.74	4.95	4.95	4.79	4.68	4.63	4.74	4.796875
26	2010/2011 Leten	28	16	57.142857	4.88	4.12	4.5	4.25	3.81	3.69	4.44	4.31	3.94	4.06	4.36	4.43	4.64	4.43	4.29	4.54	4.293125
43	2010/2011 Leten	7	7	100	4.86	4.86	4.86	4.57	4.29	4.57	4.71	4.71	4.86	4.71	4.86	4.86	4.86	4.71	4.71	4.86	4.74125
53	2010/2011 Leten	15	6	40	5	5	5	5	4.83	4.83	5	5	4.83	5	5	5	5	5	5	5	4.968125
54	2010/2011 Leten	65	31	47.692308	4.97	4.84	5	4.94	4.74	4.71	4.97	4.9	4.71	4.94	4.81	4.84	4.84	4.97	4.87	4.94	4.874375
19	2010/2011 Leten	7	4	57.142857	5	5	5	5	5	5	5	5	5	5	5	5	5	5	4.75	5	4.984375
33	2010/2011 Leten	6	5	83.333333	5	5	5	5	5	5	5	5	4.8	4.8	5	4.8	4.8	4.8	4.8	4.8	4.9125
17	2010/2011 Leten	6	5	83.333333	5	5	5	5	5	5	5	5	5	5	5	5	5	5	5	5	5
40	2010/2011 Leten	6	5	83.333333	5	5	5	5	5	5	5	5	5	5	5	5	5	5	5	5	5
16	2010/2011 Leten	82	71	86.585366	4.93	4.65	4.82	4.49	4.01	4.32	4.39	4.49	4.66	4.89	4.63	4.68	4.82	4.75	4.63	4.44	4.6
28	2010/2011 Leten	163	65	39.877301	4.8	3.91	4.03	3.06	2.54	3	3.94	3.52	4.08	4.54	4.03	4.22	4.51	4.17	3.58	4.38	3.894375
14	2010/2011 Leten	6	6	100	4.33	5	5	4.83	5	5	4.83	5	5	5	5	5	5	4.33	5	5	4.895
47	2010/2011 Leten	81	25	30.864198	5	4.96	4.96	4.88	4.72	4.8	5	4.88	4.92	4.96	4.88	4.96	4.96	4.88	4.96	4.96	4.9175
48	2010/2011 Leten	20	9	45	4.56	4.56	4.56	4.33	4.44	4.56	4.33	4.89	4.56	4.89	4.89	4.78	5	4.44	5	4.89	4.6675
56	2010/2011 Leten	7	5	71.428571	5	5	5	5	5	4.8	5	5	5	5	5	5	5	5	5	5	4.9875
15	2010/2011 Leten	134	41	30.597015	4.97	4.69	4.87	4.36	3.72	3.74	4.67	4.21	4.66	4.67	4.59	4.62	4.64	4.65	4.71	4.66	4.526875
46	2010/2011 Leten	72	38	52.777778	4.97	4.76	4.69	4.33	3.76	3.79	4.67	4.36	4.27	3.88	3.52	4.27	4.3	4.45	4.42	4.38	4.30125
32	2010/2011 Leten	137	27	19.708029	5	4.8	5	4.92	4.72	4.52	4.92	4.8	4.8	4.8	4.83	4.8	4.84	4.88	4.83	4.74	4.825
49	2010/2011 Leten	5	3	60	5	5	5	5	5	5	5	5	5	5	5	5	5	5	5	5	5
					4.871579	4.759825	4.80807	4.695964912	4.525088	4.51807	4.742281	4.686667	4.618421	4.734561	4.704211	4.73614	4.76807	4.698421	4.673509	4.777895	4.707423

Запишани-анкетирани вежби

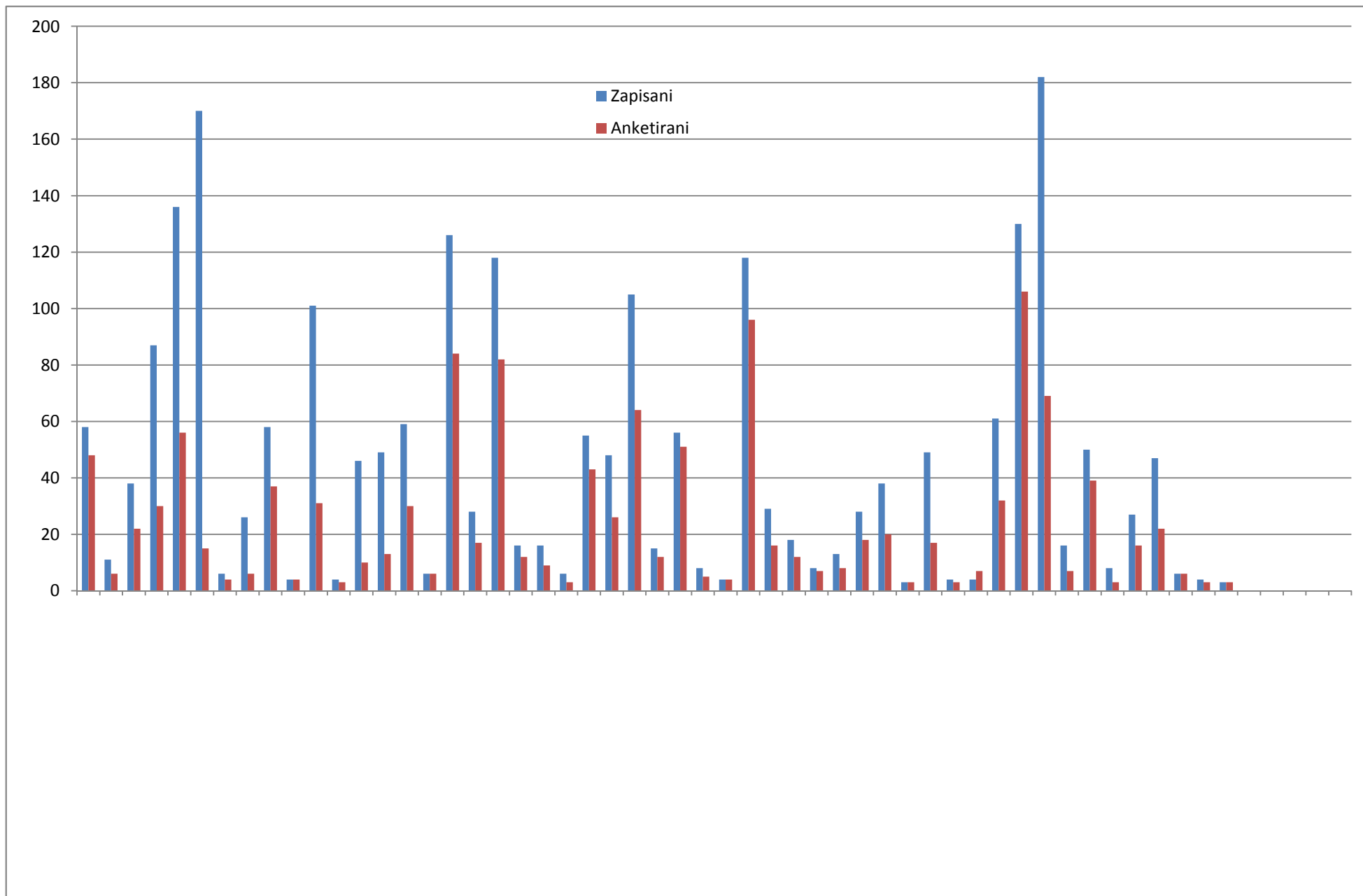


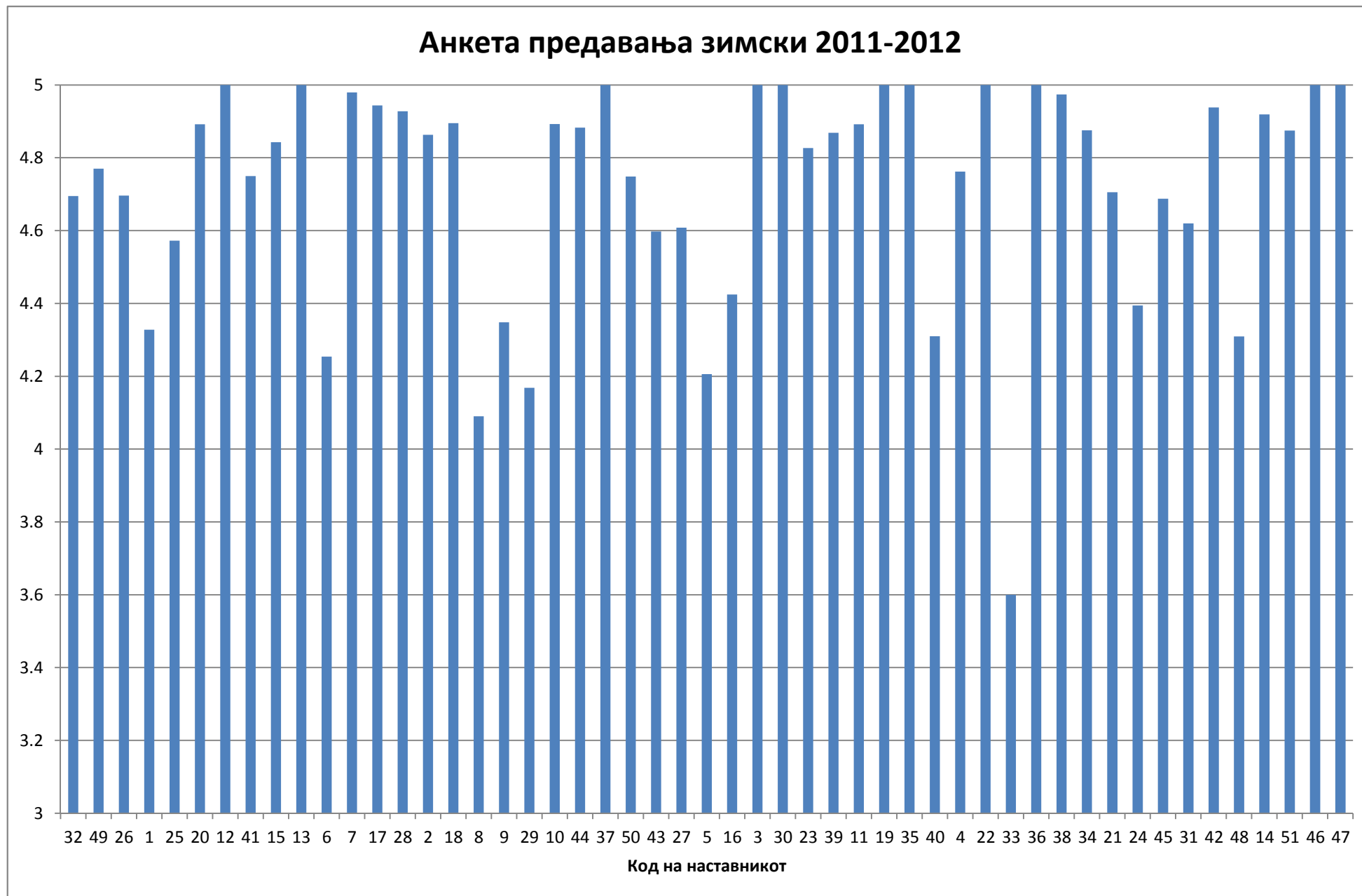


Statistika asistenti

ID	Anketa	Zapisani	Anketirani	%	Prasanje1	Prasanje2	Prasanje3	Prasanje4	Prasanje5	Prasanje6	Prasanje7	Prasanje8	Prasanje9	Prasanje10	Prasanje11	Prasanje12	
60	2011/2012 Зимски	21	1	5	5	5	5	5	5	5	5	5	5	5	5	5	5
102	2011/2012 Зимски	48	26	54	4.69	4.62	4.23	4.12	4.15	4.04	4.42	4.58	3.96	4.44	4.23	4.15	4.3025
75	2011/2012 Зимски	6	6	100	5	5	5	4.83	5	5	4.83	5	4.67	4.83	4.83	5	4.915833
103	2011/2012 Зимски	16	7	44	4.86	4.71	4	4	4.14	4.14	4.14	4.29	4	4.43	4.71	4.29	4.309167
104	2011/2012 Зимски	4	3	75	5	5	5	5	5	5	5	5	5	5	5	5	5
63	2011/2012 Зимски	15	13	87	4.85	4.54	4.08	3.54	3.69	3.42	4.15	4	4.46	4.23	4.62	3.85	4.119167
73	2011/2012 Зимски	56	51	91	4.88	4.75	4.33	4.25	4.08	4.08	4.41	4.47	4.63	4.53	4.82	4.44	4.4725
64	2011/2012 Зимски	101	43	43	4.88	4.35	4.58	4.35	4.21	3.95	4.35	4.3	4.51	4.42	4.7	4	4.383333
65	2011/2012 Зимски	4	3	75	5	5	5	5	5	5	5	5	5	5	5	5	5
79	2011/2012 Зимски	5	3	60	5	5	5	5	5	5	5	5	5	5	5	5	5
97	2011/2012 Зимски	6	3	50	5	5	5	5	5	5	5	5	5	5	5	5	5
83	2011/2012 Зимски	187	77	41	4.96	4.79	4.87	4.78	4.51	4.43	4.7	4.64	4.7	4.69	4.86	4.51	4.703333
58	2011/2012 Зимски	66	33	50	4.27	4.39	4.36	4.06	4	3.82	3.85	4.36	4.33	4.25	4.69	3.62	4.166667
62	2011/2012 Зимски	38	20	53	5	4.6	4.95	5	5	4.8	4.85	4.55	4.9	4.85	5	4.95	4.870833
92	2011/2012 Зимски	58	48	83	4.55	3.65	4.92	4.88	4.79	4.71	4.79	4.52	4.96	4.71	4.98	4.58	4.67
106	2011/2012 Зимски	11	6	55	5	5	5	4.83	5	5	4.83	4.83	4.67	4.83	5	5	4.915833
91	2011/2012 Зимски	39	39	100	4.95	4.95	4.92	4.95	4.79	4.74	4.9	4.84	4.84	4.71	4.79	4.59	4.830833
105	2011/2012 Зимски	19	19	100	5	4.84	4.95	4.95	4.74	4.79	4.89	4.74	4.89	4.74	5	4.16	4.8075
66	2011/2012 Зимски	126	90	71	4.78	4.3	4.59	4.17	4.16	4.09	4.22	4.31	4.3	4.44	4.51	4.03	4.325
67	2011/2012 Зимски	28	17	61	5	5	5	5	5	5	4.94	5	5	5	5	4.94	4.99
87	2011/2012 Зимски	118	78	66	4.88	4.73	4.86	4.63	4.63	4.49	4.72	4.74	4.64	4.64	4.73	4.2	4.6575
69	2011/2012 Зимски	6	4	67	5	5	5	5	5	5	5	5	5	5	5	5	5
89	2011/2012 Зимски	50	26	52	5	4.96	5	4.96	4.96	4.88	4.96	4.92	4.88	4.92	5	4.85	4.940833
101	2011/2012 Зимски	26	6	23	5	5	5	5	5	5	5	4.83	5	5	5	5	4.985833
74	2011/2012 Зимски	46	9	20	5	4.89	5	4.89	4.89	5	5	5	4.89	5	4.89	5	4.954167
86	2011/2012 Зимски	49	13	27	4.77	4.92	5	5	4.85	4.92	4.92	4.92	4.85	4.92	4.92	4.77	4.896667
82	2011/2012 Зимски	187	176	94	5.3	4.49	4.26	3.83	3.78	3.75	4.44	4.09	4.31	4.34	4.67	4.06	4.276667
76	2011/2012 Зимски	8	8	100	5	5	5	5	5	5	5	5	5	5	5	5	5
95	2011/2012 Зимски	13	8	62	5	5	5	5	5	5	5	5	5	5	5	5	5
68	2011/2012 Зимски	18	11	61	4.91	4.64	4.91	4.73	4.45	4.64	4.55	4.45	5	4.45	4.82	4.64	4.6825
107	2011/2012 Зимски	55	39	71	4.87	4.97	4.97	4.95	4.92	4.9	4.85	4.95	4.87	4.87	4.85	4.92	4.9075
78	2011/2012 Зимски	130	105	81	4.99	4.96	4.97	4.93	4.88	4.89	4.95	4.93	4.92	4.92	4.99	4.91	4.936667
77	2011/2012 Зимски	172	15	9	4.8	4.73	4.93	4.8	4.67	4.6	4.93	4.73	4.6	5	4.87	4.93	4.799167
85	2011/2012 Зимски	105	66	63	5	4.88	4.94	4.88	4.79	4.71	4.85	4.82	4.82	4.82	4.95	4.83	4.8575
84	2011/2012 Зимски	38	19	50	5	5	5	4.95	4.68	4.72	4.89	4.89	4.74	5	5	4.78	4.8875
100	2011/2012 Зимски	28	18	64	4.89	4.56	4.44	3.94	4.11	4.22	4.11	4.35	4	4.35	4.65	4.59	4.350833
59	2011/2012 Зимски	59	30	51	5	4.97	4.97	4.9	4.73	4.63	4.87	4.9	4.97	5	5	4.97	4.909167
81	2011/2012 Зимски	12	7	58	4.86	4.71	4.57	4.57	4.43	5	5	4.86	5	5	4.86	4.71	4.7975
93	2011/2012 Зимски	49	15	31	5	4.93	4.47	3.73	3.93	4.13	4.07	4.67	3.4	4.6	4.79	3.85	4.2975
96	2011/2012 Зимски	4	3	75	5	5	5	5	5	5	5	5	5	5	5	5	5
71	2011/2012 Зимски	58	37	64	4.97	4.89	4.97	4.84	4.59	4.59	4.78	4.81	4.46	4.81	4.84	4.95	4.791667
72	2011/2012 Зимски	58	39	67	4.72	4.59	4.67	4.56	4.44	4.44	4.59	4.64	4.56	4.45	4.67	4.77	4.591667
70	2011/2012 Зимски	4	4	100	5	5	5	5	5	5	5	5	5	5	5	5	5
88	2011/2012 Зимски	50	25	50	4.96	4.52	4.48	4.24	4.08	4.24	4.64	4.2	4.76	4.72	4.76	4.72	4.526667
98	2011/2012 Зимски	7	7	100	5	4.86	4.86	5	5	4.86	5	5	5	4.86	5	5	4.953333
61	2011/2012 Зимски	8	5	63	5	4.6	4.8	4.8	4.8	4.8	5	5	5	4.75	4.8	5	4.8625
90	2011/2012 Зимски	5	3	60	5	5	5	5	5	5	5	5	5	5	5	5	5
94	2011/2012 Зимски	61	33	54	4.97	4.85	4.94	4.79	4.64	4.56	4.85	4.79	4.97	4.88	4.94	4.82	4.833333
80	2011/2012 Зимски	127	94	74	4.87	4.57	4.47	4.1	4.02	4.11	4.51	4.34	4.71	4.61	4.8	4.58	4.474167
99	2011/2012 Зимски	35	16	46	4.94	4.81	4.81	4.67	4.25	4.38	4.69	4.12	4.62	4.56	4.87	4.5	4.601667
					4.9274	4.7904	4.8014	4.688	4.6356	4.6294	4.7488	4.7276	4.7358	4.7714	4.8682	4.6892	4.7511

Запишани-анкетирани предавања





ID	Anketa	Zapisani	Anketirani	%	Prasanje1	Prasanje2	Prasanje3	Prasanje4	Prasanje5	Prasanje6	Prasanje7	Prasanje8	Prasanje9	Prasanje10	Prasanje11	Prasanje12	Prasanje13	Prasanje14	Prasanje15	Prasanje16	
32	2011/2012 Зимски семестар	58	48	83	4.96	4.83	4.85	4.71	4.58	4.43	4.75	4.81	4.43	4.71	4.72	4.89	4.76	4.79	4.23	4.67	4.695
49	2011/2012 Зимски семестар	11	6	55	4.83	5	4.83	4.83	4.67	4.5	4.83	4.67	4.83	4.67	4.6	4.8	4.8	4.83	4.8	4.83	4.77
26	2011/2012 Зимски семестар	38	22	58	4.91	5	4.86	4.55	4.14	4.32	4.77	4.59	4.68	4.73	4.82	4.86	4.86	4.91	4.5	4.64	4.69625
1	2011/2012 Зимски семестар	87	30	34	4.57	4.43	4.77	4.67	4.57	4.4	4.37	4.57	4.07	4.4	3.73	4.21	4.62	4.17	3.66	4.04	4.328125
25	2011/2012 Зимски семестар	136	56	41	4.95	4.8	4.77	4.27	4.3	4.36	4.62	4.54	4.51	4.6	4.38	4.62	4.58	4.71	4.42	4.73	4.5725
20	2011/2012 Зимски семестар	170	15	9	5	5	5	5	4.67	4.53	5	4.93	4.87	4.87	4.93	4.93	4.87	4.87	4.87	4.93	4.891875
12	2011/2012 Зимски семестар	6	4	67	5	5	5	5	5	5	5	5	5	5	5	5	5	5	5	5	5
41	2011/2012 Зимски семестар	26	6	23	5	4.83	4.67	4.83	4.67	4.67	4.83	4.67	4.67	4.83	4.67	4.5	4.5	5	4.83	4.83	4.75
15	2011/2012 Зимски семестар	58	37	64	4.97	4.86	4.97	4.84	4.73	4.73	4.84	4.86	4.62	4.78	4.86	4.81	4.92	4.81	4.94	4.94	4.8425
13	2011/2012 Зимски семестар	4	4	100	5	5	5	5	5	5	5	5	5	5	5	5	5	5	5	5	5
6	2011/2012 Зимски семестар	101	31	31	4.9	4.37	4.5	4.03	3.43	3.5	4.53	4.23	4.3	4.53	4.3	4.28	4.55	4.77	3.6	4.24	4.25375
7	2011/2012 Зимски семестар	4	3	75	5	5	5	5	5	5	5	5	5	5	5	5	5	5	4.67	5	4.979375
17	2011/2012 Зимски семестар	46	10	22	5	5	4.9	5	4.9	4.8	5	4.9	4.9	5	5	4.9	5	5	4.9	4.9	4.94375
28	2011/2012 Зимски семестар	49	13	27	4.85	4.92	5	5	4.92	4.85	5	4.92	4.92	5	4.92	4.92	5	5	4.77	4.85	4.9275
2	2011/2012 Зимски семестар	59	30	51	5	4.8	4.97	5	4.63	4.63	4.83	4.7	4.69	5	4.93	4.93	4.97	5	4.93	4.8	4.863125
18	2011/2012 Зимски семестар	6	6	100	5	5	5	4.83	4.83	4.83	5	5	4.67	5	4.83	5	5	5	4.33	5	4.895
8	2011/2012 Зимски семестар	126	84	67	4.61	4.35	4.38	3.77	3.35	3.3	4.08	4.05	3.96	4.12	4.13	4.17	4.47	4.43	3.99	4.28	4.09
9	2011/2012 Зимски семестар	28	17	61	4.53	4.53	4.29	3.94	3.88	4	4.12	4.18	4.29	4.71	4.35	4.29	4.82	4.88	4.47	4.29	4.348125
29	2011/2012 Зимски семестар	118	82	69	4.67	4.27	4.36	3.98	3.8	3.81	4.24	4.04	3.9	4.29	4.26	4.25	4.44	4.34	3.72	4.32	4.168125
10	2011/2012 Зимски семестар	16	12	75	4.92	5	4.92	4.92	4.92	5	4.92	5	5	4.75	4.92	4.92	5	4.92	4.42	4.75	4.8925
44	2011/2012 Зимски семестар	16	9	56	5	5	4.89	4.89	5	5	4.89	4.89	4.89	5	5	5	4.89	4.89	4	4.89	4.8825
37	2011/2012 Зимски семестар	6	3	50	5	5	5	5	5	5	5	5	5	5	5	5	5	5	5	5	5
50	2011/2012 Зимски семестар	55	43	78	4.95	4.81	4.86	4.7	4.53	4.58	4.65	4.72	4.72	4.72	4.67	4.79	4.86	4.77	4.84	4.81	4.74875
43	2011/2012 Зимски семестар	48	26	54	5	4.77	4.81	4.31	4	4	4.88	4.58	4.69	4.88	4.69	4.73	4.81	4.38	4.15	4.88	4.5975
27	2011/2012 Зимски семестар	105	64	61	4.98	4.86	4.81	4.33	4.06	4.03	4.66	4.47	4.57	4.73	4.28	4.61	4.83	4.88	4.77	4.86	4.608125
5	2011/2012 Зимски семестар	15	12	80	4.75	4.33	4.58	4.08	3.67	3.58	4.42	4.17	4	4.67	4.58	4.36	4.5	4.18	3.42	4	4.205625
16	2011/2012 Зимски семестар	56	51	91	4.92	4.65	4.8	4.1	3.58	3.76	4.51	4.39	4.08	4.71	4.56	4.63	4.71	4.58	4.19	4.62	4.424375
3	2011/2012 Зимски семестар	8	5	63	5	5	5	5	5	5	5	5	5	5	5	5	5	5	5	5	5
30	2011/2012 Зимски семестар	4	4	100	5	5	5	5	5	5	5	5	5	5	5	5	5	5	5	5	5
23	2011/2012 Зимски семестар	118	96	81	4.89	4.89	4.95	4.89	4.77	4.72	4.85	4.84	4.72	4.8	4.81	4.84	4.93	4.82	4.66	4.85	4.826875
39	2011/2012 Зимски семестар	29	16	55	4.81	4.94	4.94	4.88	4.94	4.75	5	4.88	4.75	4.81	4.94	4.88	5	4.69	4.81	4.88	4.86875
11	2011/2012 Зимски семестар	18	12	67	4.92	5	5	4.83	4.83	4.92	4.92	4.92	4.92	4.92	4.92	5	5	4.92	4.5	4.75	4.891875
19	2011/2012 Зимски семестар	8	7	88	5	5	5	5	5	5	5	5	5	5	5	5	5	5	5	5	5
35	2011/2012 Зимски семестар	13	8	62	5	5	5	5	5	5	5	5	5	5	5	5	5	5	5	5	5
40	2011/2012 Зимски семестар	28	18	64	4.78	4.61	4.44	4.06	3.89	4	4.17	4.22	3.78	4.22	4.56	4.39	4.39	4.28	4.61	4.56	4.31
4	2011/2012 Зимски семестар	38	20	53	4.5	4.6	4.65	4.8	4.8	4.7	4.75	4.75	4.65	4.95	4.9	4.95	5	4.5	4.95	4.74	4.761875
22	2011/2012 Зимски семестар	3	3	100	5	5	5	5	5	5	5	5	5	5	5	5	5	5	5	5	5
33	2011/2012 Зимски семестар	49	17	35	4.76	4	3.88	2.94	2.71	2.82	3.71	3.76	3.59	3.29	2.88	2.88	4.12	4.59	3.73	3.94	3.6
36	2011/2012 Зимски семестар	4	3	75	5	5	5	5	5	5	5	5	5	5	5	5	5	5	5	5	5
38	2011/2012 Зимски семестар	4	7	175	5	5	4.86	5	5	4.86	5	5	5	5	5	5	5	4.86	5	5	4.97375
34	2011/2012 Зимски семестар	61	32	52	5	4.94	5	4.94	4.81	4.75	4.91	4.88	4.81	4.72	4.91	4.75	4.97	5	4.81	4.81	4.875625
21	2011/2012 Зимски семестар	130	106	82	4.91	4.68	4.92	4.4	4.22	4.36	4.59	4.59	4.74	4.91	4.72	4.75	4.92	4.95	4.84	4.79	4.705625
24	2011/2012 Зимски семестар	182	69	38	5	4.59	4.72	4.04	3.78	3.8	4.68	4.16	4.24	4.46	4.41	4.42	4.78	4.62	4.07	4.54	4.394375
45	2011/2012 Зимски семестар	16	7	44	5	5	4.71	4.57	4.43	4.71	4.86	4.86	4.86	4.86	4.71	4.71	4.86	4.86	3.71	4.29	4.6875
31	2011/2012 Зимски семестар	50	39	78	4.95	4.58	4.85	4.72	4.29	4.18	4.77	4.57	4.53	4.76	4.78	4.57	4.73	4.68	4.33	4.63	4.62
42	2011/2012 Зимски семестар	8	3	38	5	5	5	5	4.67	4.67	5	5	5	5	5	5	5	5	4.67	5	4.938125
48	2011/2012 Зимски семестар	27	16	59	4.94	4.38	4.75	4.25	3.5	3.44	4.44	4	4.44	4.06	4.56	4.25	4.94	4.94	3.75	4.31	4.309375
14	2011/2012 Зимски семестар	47	22	47	4.64	4.95	4.95	4.86	4.82	4.82	4.95	4.95	4.86	5	5	5	5	4.91	5	5	4.919375
51	2011/2012 Зимски семестар	6	6	100	4.83	5	5	4.67	4.83	4.67	5	4.67	4.67	5	4.83	4.83	5	5	5	5	4.875
46	2011/2012 Зимски семестар	4	3	75	5	5	5	5	5	5	5	5	5	5	5	5	5	5	5	5	5
47	2011/2012 Зимски семестар	3	3	100	5	5	5	5	5	5	5	5	5	5	5	5	5	5	5	5	5
					4.90588235	4.815098	4.831569	4.655490196	4.512157	4.50549	4.771373	4.70451	4.663137	4.773725	4.726667	4.737647	4.85098	4.818235	4.565882	4.748824	4.72416667